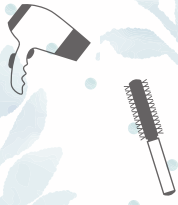




アップ セミナー



誰が見ても綺麗で可愛い！
そして品のあるヘアスタイルがテーマです。

講習内容

パーティーヘア・列席ヘア・成人式ヘアなどの
テーマに合わせ、トレンドを取り入れたアレンジ
スタイルを2日間で習得できます。
ヘアスタイルの他にもカウンセリングの仕方、
洋装和装の基礎知識をお伝えします。



日時 **1日目 2019年10月15日(火)10:00～14:00**

2日目 2019年11月05日(火)10:00～14:00

会場 **株式会社フジシン 横浜支店 4F スーパースタジオ**
横浜市中区桜木町1-1 TEL 045-663-1611 FAX 045-663-7666

対象者 **基本からアレンジを学びたい方/
アレンジスタイルのスキルアップをしたい方**

持ち物 **後日確認書にて詳しくご案内致します。**

定員 **25名** 受講料 **13,200円(税込)**

ー 受講料お支払いについてー

開催11日前までに担当営業へ直接お渡しいただく下記口座へお振込みを
お願いいたします。

りそな銀行 横浜支店(普) 1174980 株式会社フジシン

※一般サロン様は11日前までにお支払いが無い場合、キャンセルとさせていただきます。
※お振込み手数料はご負担をお願いいたします。

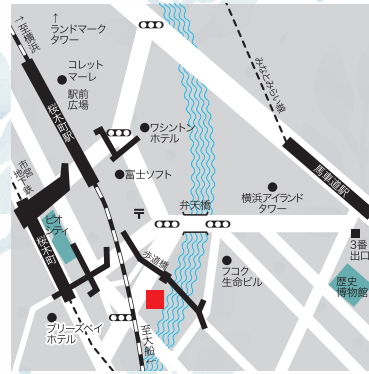
主催 **Fs FUJISHIN
GROUP**

※お申込み後のキャンセルの場合、以下のキャンセル料を頂戴します。

●講習日の11日前迄:なし ●10～5日前:講習料金の20% ●4～2日前:講習料金の40% ●前日～当日:講習料金の100%

講師 **サロンドポータ タカハシ 高橋 利郎氏**

日本ヘアデザイン協会監事/
I.D.C(世界美容家協会)評議員/
東京ヘアメイク美容専門学校 理事/
サロンドポータ タカハシ代表取締役会長



- JR桜木町駅→南改札左手出口(駅前広場側)を右折、横断歩道を渡り直進。右手の歩道橋を渡る。
- 市営地下鉄桜木町駅→1番出口向郵便局方面より歩道橋を渡る。
- みなとみらい線馬車道駅→3番出口より直進、弁天橋を渡り左折。
- 京急線日の出町駅→徒歩11分。
- ※車でお越しの際は、富士ソフトの駐車場(30分150円/1日1500円)をご利用下さい。

セミナーの
お申し込みは
コチラ!!

フジシンHPもチェック!
<https://fujishin.co.jp/>



✕キリトリ線

Fs 2019.10.15 / 11.5 アップセミナー

フリガナ サロン名	フリガナ 受講者名
TEL. () -	
<p>・本紙でご記入いただく個人情報は、弊社にて厳重に管理し、本セミナーに関わる目的にのみ使用させていただきます。</p> <p>・一般サロン様は11日前までにお支払いが無い場合、キャンセルとさせていただきます。</p> <p>・お申込み後、キャンセルの場合は、必ず弊社までご連絡ください。お客様からのご連絡をもってキャンセル手続きをさせていただきます。尚、以下のキャンセル料を頂戴します。</p> <p>●講習日の11日前迄:なし ●10～5日前:講習料金の20% ●4～2日前:講習料金の40% ●前日～当日:講習料金の100%</p> <p>・自然災害などにより公共交通機関に乱れが生じたり、運行が休止されたりした場合は、やむを得ぬ事情としてキャンセル料は発生しません。</p> <p>・モデルが必要なセミナーについて、当日モデルの同伴がない場合は受講をお断り致します。</p> <p>ご同意いただける場合は、チェックボックスにチェックをお願い致します。 <input type="checkbox"/> お申込み同意条項に同意する (チェックの無いものはお申込みが無効となります。)</p>	
WEBエントリー	FUJISHIN GROUP 担当営業

※お申込みは担当営業までお願いいたします。